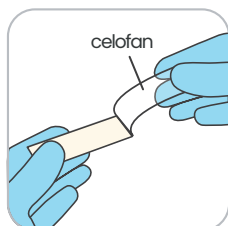


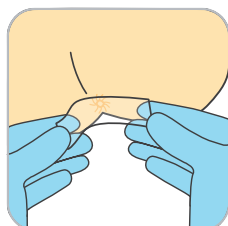
# INSTRUKCJA POBRANIA I PRZESŁANIA MATERIAŁU DO BADANIA – OWSIKI

## Pobranie materiału

Wymaz okołoodbytniczy powinien być pobierany rano tuż po obudzeniu się, przed wypróżnieniem i przed podmyciem. Sposób pobierania wymazu przedstawiono na poniższych rysunkach:



1. Oderwij celofan od spodniego papieru ochronnego.



2. Trzymając celofan za końce, lepką stronę paska celofanowego przykleić jak najgłębiej w okolicę otworu odbytnego.



3. Pasek celofanowy przykleić (rozprostowując) na szkiełko.

Zabezpieczony materiał umieścić wraz z uzupełnionym zleceniem w kartoniku zestawu pobraniowego i dostarczyć do nas wysyłkowo lub osobiście. W przypadku badań opłaconych bezpośrednio na konto bankowe Instytutu (z pominięciem sklepu internetowego) dołączyć również potwierdzenie płatności.



**Maksymalny czas** dostarczenia materiału do laboratorium Instytutu Mikrobiologii w Poznaniu przy ul. Sielskiej 6 od pobrania wynosi **48 h**.

Jeżeli jednocześnie wykonujesz kilka badań, pamiętaj o zachowaniu najkrótszego czasu dostarczenia materiału. Wszystkie badania, które chcesz wykonać, zaznacz na zleceniu.

Jeśli dostarczasz materiał za pośrednictwem Oddziału Instytutu w Warszawie lub placówki partnerskiej, zadбай o to, by dotarł on tam na początku tygodnia, maksymalnie w ciągu 24h od pobrania.



- Od pobrania do czasu transportu przechowuj materiał w lodówce (2–8°C).
- Podczas transportu materiał nie wymaga chłodzenia, gdy temperatura powietrza nie przekracza 25°C.
- Jeśli temperatura powietrza jest wyższa niż 25°C, na czas transportu zabezpiecz materiał wkładem chłodzącym – tu zobaczysz, jak łatwo to zrobić: [www.institut-mikroekologii.pl/jak-pobrac-material/](http://www.institut-mikroekologii.pl/jak-pobrac-material/).

## Przesłanie materiału

Wyślij przesyłkę z materiałem na początku tygodnia (poniedziałek–środa) na adres:

Instytut Mikrobiologii  
Ul. Sielska 6  
60-129 Poznań

### **Opłaciłaś/-eś pakiet z odbiorem Twojego materiału przez kuriera medycznego?**

Sprawdź dołączoną do Twojego zestawu instrukcję przygotowania próbki do wysyłki oraz zamówienia kuriera medycznego.

Zleceniodawcy/pacjenci, osoby pobierające i transportujące materiał biologiczny ponoszą pełną odpowiedzialność za wszystkie etapy pobrania i transportu materiału biologicznego, do momentu dostarczenia do Instytutu Mikrobiologii. Opakowanie materiału jest zgodne z Umową Europejską dotyczącą międzynarodowego przewozu drogowego towarów niebezpiecznych (ADR) oraz instrukcją pakowania P650.

