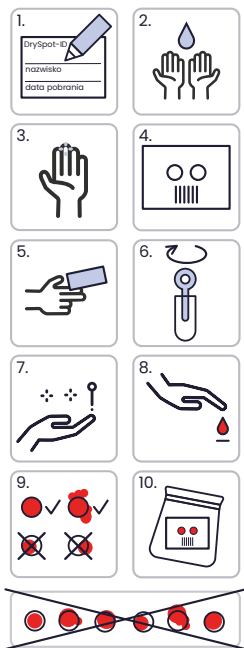


# INSTRUKCJA POBRANIA I TRANSPORTU MATERIAŁU DO BADANIA NIETOLERANCJI HISTAMINY (NH) – KREW WŁOŚNICZKOWA

## Pobranie materiału

### 1. Pobranie krwi włośniczkowej z palca:



1. Uzpełnij drukowanymi literami dane na karcie do pobrania krwi oraz zleceniu badania.
2. Umyj ręce mydłem i ciepłą wodą, wytrzyj je czystym, suchym ręcznikiem. Przygotuj czystą chusteczkę higieniczną lub papierowy ręcznik.
3. Wybierz miejsce nakłucia opuszka palca. Rozmasuj i rozgrzej przez pocieranie wybraną końcówkę palca.
4. Otwórz kartę do pobrania krwi w taki sposób, aby wszystkie pola były widoczne.
5. Zdezynfekuj miejsce nakłucia za pomocą załączonego wacika nasączonego alkoholem. Odczekaj, aż miejsce wyschnie (co najmniej 15 s).
6. Otwórz nakłuwacz, przekręcając wystającą końcówkę zgodnie z ruchem wskazówek zegara (nie wyszarpuj!) i ściągnij ją.
7. Dociśnij nakłuwacz niezabezpieczonym końcem do opuszka palca, a następnie naciśnij przycisk zwalniający. Zetrzyj pierwszą kroplę krwi czystą chusteczką.
8. Skieruj dłoń z nakłutym palcem w dół i delikatnie ściśnij palec w kierunku opuszka, aby zapewnić wypływ krwi. Pozwól, aby kropla krwi bezdotykowo opadła na jedno z zaznaczonych pól. Powtórz tę samą czynność dla drugiego pola. **UWAGA!** Jeśli kropla krwi nie spłynie samoczynnie, należy ostrożnie dosunąć kartę tak, aby powstał kontakt z kroplą krwi bez dotykania karty palcem.
9. **Dokładnie wypełnij oba pola krwią całkowicie w obrębie oznaczeń. Nie będzie można dokonać pomiaru badanego parametru, jeśli któreś z pól nie zostanie całkowicie wypełnione krwią.** Umieść otwartą kartę do pobrania krwi w suchym miejscu, zabezpieczonym przed światłem słonecznym, pozostaw na minimum 60 minut do wyschnięcia w temperaturze pokojowej. Nie umieszczaj karty na grzejniku ani żadnym innym źródle ciepła, nie zginaj jej.
10. Po wyschnięciu złóż kartę i zamknij w foliowej torebce z pochłaniaczem wilgoci.

UWAGA! NIEPRAWIDŁOWE WYPEŁNIENIE PÓL UNIEMOŻLIWI WYKONANIE OZNACZENIA.

### 2. Pobranie kału:



Przygotuj zestaw pobraniowy Instytutu Mikrobiologii. Będą Ci potrzebne: kałówka i kałotapacz (papierowy przyklej na deskę), które są dołączone do zestawu. Kałotapacz przymocuj do deski i rozciągnij nad toaletą (możesz też użyć folii streczkowej). Na tak zabezpieczoną toaletę, wypróżnij się w standardowy sposób. Zadbaj jedynie o to, by pobierany kał nie miał styczności z moczem ani toaletą.

Pobierz kał z 8 różnych miejsc. Umieść materiał w kałówce, tak by wypełnić ją do poziomu oznaczonego przerywaną kreską (3/4 objętości kałówki), nie pozostawiając pustych przestrzeni. Pobrany materiał włóż do woreczka i zaklej. Wypełnij dokładnie zlecenie badania, wpisz na nim datę i godzinę pobrania materiału.

- Tak zabezpieczony materiał umieść wraz z uzupełnionym zleceniem w kartoniku zestawu pobraniowego i dostarcz do nas **wysyłkowo lub osobiście**.
- W przypadku badań opłaconych bezpośrednio na konto bankowe Instytutu (z pominięciem sklepu internetowego) dołącz również potwierdzenie płatności.



**Maksymalny czas** dostarczenia materiału do badania od momentu pobrania wynosi **48 h**.

Jeśli dostarczasz materiał za pośrednictwem Oddziału Instytutu w Warszawie lub placówki partnerskiej, zadbaj o to, by dotarł on tam na początku tygodnia, maksymalnie w ciągu 24h od pobrania.



- Od pobrania do czasu transportu kał przechowuj w lodówce (2-8°C), krew pozostaw w temperaturze pokojowej.
- Podczas transportu materiał nie wymaga chłodzenia, gdy temperatura powietrza nie przekracza 25°C.
- Jeśli temperatura powietrza jest wyższa niż 25°C, na czas transportu zabezpiecz materiał wkładem chłodzącym - tu zobaczysz, jak łatwo to zrobić: [www.instytut-mikroekologii.pl/jak-pobrac-material/](http://www.instytut-mikroekologii.pl/jak-pobrac-material/).

## Przesłanie materiału

Wyślij przesyłkę z materiałem na początku tygodnia (poniedziałek-środa) na adres:

Instytut Mikrobiologii  
Ul. Sielska 6  
60-129 Poznań

### Opłaciłaś/-eś pakiet z odbiorem Twojego materiału przez kuriera przeszkolonego w transporcie materiałów biologicznych?

Sprawdź dołączoną do Twojego zestawu instrukcję przygotowania próbki do wysyłki oraz zamówienia kuriera.

Zleciennodawcy/pacjenci, osoby pobierające i transportujące materiał biologiczny ponoszą pełną odpowiedzialność za wszystkie etapy pobrania i transportu materiału biologicznego, do momentu dostarczenia do Instytutu Mikrobiologii. Opakowanie materiału jest zgodne z Umową Europejską dotyczącą międzynarodowego przewozu drogowego towarów niebezpiecznych (ADR) oraz instrukcją pakowania P650.

**Instrukcja pakowania i wysyłki materiału biologicznego dla pacjenta Instytutu Mikrobiologii znajduje się pod adresem**

<https://instytut-mikroekologii.pl/wp-content/uploads/2026/06/Instrukcja-pakowania-i-wysylki-materialu-biologicznego.pdf>

