

Instrukcja pobrania i przesłania materiału do badania - VagiStatus

Pobranie materiału:

UWAGA: wymaz należy pobrać między 10 a 14 dniem cyklu. Po menopauzie, przed pokwitaniem lub w przypadku zlecenia tylko VagiStatus ONKO dzień pobrania nie ma znaczenia. Nie należy pobierać wymazu w czasie trwania krwawienia miesięcznego.

Materiał do badania z kanału szyjki macicy i pochwy powinien być pobierany wyłącznie przez lekarza (np. ginekologa) lub inną osobę wykwalifikowaną (np. położną). Pobranie może nastąpić w dowolnej placówce opieki medycznej (gabinet lekarski, gabinet zabiegowy, przychodnia lekarska itp.).

Przeciwwskazaniem do badania jest przyjmowanie antybiotyków i/lub leków przeciwgrzybiczych aktualnie lub w ostatnich 2 tygodniach przed badaniem, chyba że lekarz zaleci inaczej.

PRZYGOTOWANIE PACJENTKI DO POBRANIA WYMAZU

- Przez okres 48 godzin przed pobraniem należy zrezygnować ze współżycia płciowego oraz zabiegi higieniczno-pielęgnacyjne ograniczyć do podmycia delikatnym płynem myjącym lub wodą podczas toalety całego ciała, nie stosować irygacji dopochwowych.
- Przez okres 48 godzin przed pobraniem wymazu nie należy stosować żadnych leków dopochwowo (globulek, tabletek, czopków, maści) lub maści zewnętrznych.

POBIERANIE WYMAZÓW WYKONAĆ PRZY ZAŁOŻONYM WZIERNIKU

WYMAZY NALEŻY POBIERAĆ WG KOLEJNOŚCI (w zależności od zleconych badań)

- I Wymaz na posiew mikrobiologiczny
- II Wymaz na biocenozę
- III Wymaz na badanie genetyczne STI/HPV

I. WYMAZ NA POSIEW MIKROBIOLOGICZNY – WYMAZ Z POCHWY

- Wyjąć wymazówkę z podłożem transportowym (**niebieska nasadka**) z opakowania ochronnego.
- Pobrać wymaz z tylnego sklepienia pochwy.
- Wymaz niezwłocznie umieścić w probówce z podłożem transportowym.
- Probówkę czytelnie opisać imieniem i nazwiskiem pacjentki oraz datą i godziną pobrania.

II. WYMAZ NA BIOCENOZĘ

- Za pomocą suchej wymazówki oznaczonej **BIOCENOZA**, pobrać wymaz z tylnego sklepienia pochwy.
- Wymaz rozprowadzić na szkiełku podstawowym z opisem **BIOCENOZA**.
- Poczekać do wyschnięcia wymazu.
- Szkierko umieścić w plastikowym opakowaniu ochronnym i zamknąć.

III. WYMAZ NA BADANIE GENETYCZNE STI/HPV – WYMAZ Z KANAŁU SZYJKI MACICY

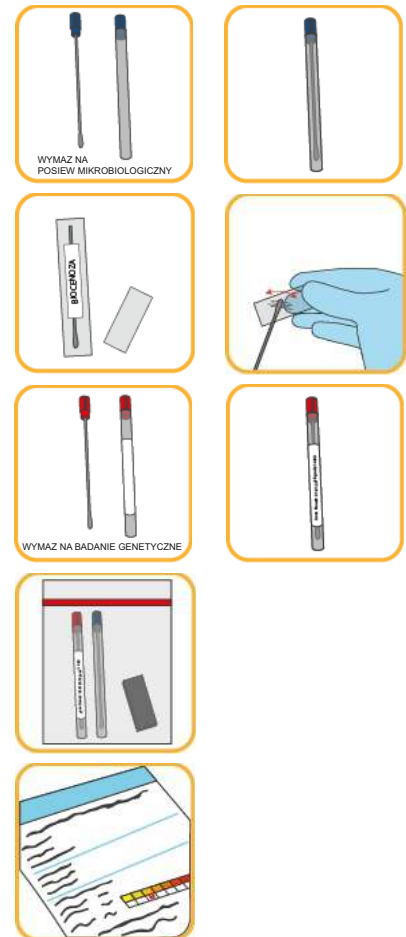
UWAGA: Nie należy pobierać wymazu z kanału szyjki macicy u kobiet ciężarnych!

- Wyjąć wymazówkę **COPAN FLOQ Swabs** (**czzerwona nasadka**) z opakowania ochronnego.
- Oczyścić ujście szyjki macicy sterylną gazą, usuwając nadmiar śluzu.
- Wprowadzić wymazówkę na głębokość 1-2 cm do kanału szyjki macicy i kilkakrotnie nią obrócić.
- Wyjąć wymazówkę nie dotykając ścian pochwy i przenieść do sterylnej probówki.
- Probówkę czytelnie opisać imieniem i nazwiskiem pacjentki oraz datą i godziną pobrania.

- Probówki z pobranym materiałem oraz szkiełko z **BIOCENOZĄ** włożyć do worka na materiał biologiczny i szczelnie zakleić.
- Maksymalny czas dostarczenia materiału do badania od momentu pobrania wynosi 48 h i nie później niż do środy. **Do czasu wysyłki wymazy należy przechowywać w lodówce.**

IV. POMIAR pH

Zmierzyć wartość pH w pochwie za pomocą załączonego papierka lakmusowego poprzez wprowadzenie papierka lakmusowego do pochwy. Wartość pH należy zaznaczyć na skali, która znajduje się na karcie zlecenia wykonania badania. Po zapisaniu wartości, papierki lakmusowy wyrzucić.



Przesłanie materiału:

- Próbkę pobranego materiału należy umieścić w kartonie i przesłać na adres:

Instytut Mikroekologii
ul. Sielska 6
60-129 Poznań

Materiał do badań należy dostarczyć **najpóźniej do środy**.

Uwagi: W przypadku temperatury powietrza powyżej +25°C proszę zabezpieczyć materiał wkładem chłodzącym.

- Do przesyłki należy dołączyć dokładnie wypełnione zlecenie na badanie (ważna data i godzina pobrania). Zlecenie może być wypełnione zarówno przez lekarza, położną jak i pacjenta. Do przesyłki należy dołączyć dowód wpłaty za badania.
- Wpłatę należy dokonać na następujący numer konta: **BANK ZACHODNI WBK S.A. 44 1500 1054 1210 5006 7879 0000**.
W przypadku stwierdzenia braku wpłaty, badania zostaną wstrzymane do momentu uiszczenia przez pacjenta należnej kwoty.

Zleceniodawcy/pacjenci, osoby pobierające i transportujące materiał biologiczny ponoszą pełną odpowiedzialność za wszystkie etapy pobrania i transportu materiału biologicznego, do momentu dostarczenia do Instytutu Mikroekologii.

Opakowanie materiału jest zgodne z Umową Europejską dotyczącą międzynarodowego przewozu drogowego towarów niebezpiecznych (ADR) oraz instrukcją pakowania P650.