

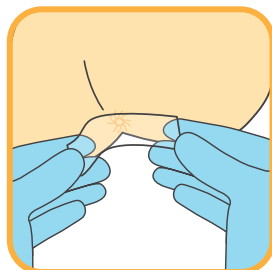
Instrukcja pobrania i przesłania materiału do badania - Owsiki

Pobranie materiału:

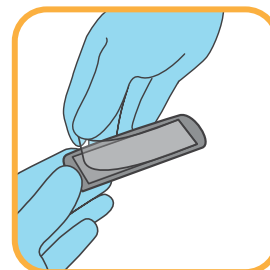
Wymaz okołoodbytniczy powinien być pobierany rano tuż po obudzeniu się, przed wypróżnieniem i przed podmyciem. Sposób pobierania wymazu przedstawiono na poniższych rysunkach:



1. Oderwać celofan od szkiełka.



2. Trzymając celofan za końce, lepka stronę paska celofanowego przykleić jak najgłębiej w okolicę otworu odbytnego.



3. Pasek celofanowy przykleić (rozprostowując) ponownie na szkiełko.

Materiał należy dostarczyć jak najszybciej do laboratorium, maksymalnie w ciągu **48 godzin**.

Przesłanie materiału:

- Próbkę pobranego materiału należy umieścić w kartonie i przesłać na adres:

Instytut Mikroekologii
ul. Sielska 6
60-129 Poznań

Materiał do badania należy wysłać na początku tygodnia (poniedziałek-środa).

Uwagi: W przypadku temperatury powietrza powyżej +25°C proszę zabezpieczyć materiał wkładem chłodzącym.

- Do przesyłki należy dołączyć dokładnie wypełnione zlecenie na badanie (ważna data pobrania). Zlecenie może być wypełnione zarówno przez lekarza, jak i pacjenta. Do przesyłki należy dołączyć dowód wpłaty za badania.
- Wpłatę należy dokonać na następujący numer konta: Santander Bank Polska S.A. 44 1500 1054 1210 5006 7879 0000. W przypadku stwierdzenia braku wpłaty, badania zostaną wstrzymane do momentu uiszczenia przez pacjenta należnej kwoty.

Dodatkowe koszty związane ze zrealizowaniem badania:

15 zł - wysyłka wydrukowanego wyniku na adres Pacjenta

120 zł - pełen pakiet - w tym: odbiór próbki materiału do badań przez kuriera DHL Medical* i przesłanie jej na adres Instytutu Mikroekologii w Poznaniu oraz wysyłka wydrukowanego wyniku na podany przez Pacjenta adres.

* Instrukcja postępowania przy wykupieniu opcji wysyłki próbki kurierem DHL Medical:

- wypełnij wniosek dołączony do przesłanego opakowania,
- wypełniony wniosek odeślij na adres md.pl@dhl.com (obsługiwany od poniedziałku do piątku w godzinach 8-17).
- w odpowiedzi otrzymasz maila z informacją o numerze zlecenia oraz terminie realizacji odbioru przesyłki.
- wypełnij także list przewozowy dołączony do zamówionych opakowań (dane nadawcy).

UWAGA: sprawdź czy już nie dokonałeś opłaty za powyższe usługi na wcześniejszym etapie zamówienia.

Zleceniodawcy/pacjenci, osoby pobierające i transportujące materiał biologiczny ponoszą pełną odpowiedzialność za wszystkie etapy pobrania i transportu materiału biologicznego, do momentu dostarczenia do Instytutu Mikroekologii.

Opakowanie materiału jest zgodne z Umową Europejską dotyczącą międzynarodowego przewozu drogowego towarów niebezpiecznych (ADR) oraz instrukcją pakowania P650.