

# ZLECENIE BADANIA Patogenów jelitowych

## UWAGA - ZLECENIE PROSZĘ WYPEŁNIĆ DRUKOWANYMI LITERAMI

### Dane pacjenta

Nazwisko: .....

Imię: .....

Data urodzenia: .....

PESEL 

--	--	--	--	--	--	--	--	--	--

lub nr dokumentu potwierdzającego tożsamość .....

### Adres zamieszkania:

.....  
ulica i numer domu/mieszkania

.....  
kod pocztowy i miejscowość

Nazwisko i adres opiekuna prawnego pacjentów nieletnich: .....

NUMER BADANIA

Płeć: M

K

Telefon: .....

## Zlecam wykonanie badania

Rodzaj materiału: kał

Data i godzina pobrania materiału: .....

**Patogeny jelitowe (24 czynniki infekcyjne)**

Podpis (i pieczęć) zleceniodawcy

### Forma płatności

- gotówka  
 karta  
 przelew

### Dokument sprzedaży

- faktura  
 paragon

### Odbiór wyniku

- wersja elektroniczna / podać adres e-mail:.....  
*UWAGA: w celu wysyłki wyniku mailem wymagany uzupełniony numer PESEL.*  
 wersja elektroniczna dla lekarza / podać adres e-mail:.....  
.....  
 osobisty w siedzibie Instytutu  
 przez upoważnioną osobę (imię i nazwisko, numer dowodu osobistego):  
.....  
 wysyłka pocztą - dodatkowo płatna

### Dane do faktury

Firma/Imię i nazwisko .....

Ulica i nr domu/mieszkania .....

Kod pocztowy i miejscowość .....

NIP .....

Data i godzina  
przyjęcia materiału:

Uwagi laboratorium:

Zgodnie z Rozporządzenia Parlamentu Europejskiego i Rady (UE) 2016/679 z dn. 27 kwietnia 2016 r. w sprawie ochrony osób fizycznych w związku z przetwarzaniem danych osobowych i w sprawie swobodnego przepływu takich danych oraz uchylenia dyrektywy 95/46/WE (dalej: RODO), a także zgodnie z przepisami ustawy o ochronie danych osobowych z dnia 10.05.2018 Dz. U. z 24.05.2018 poz. 1000, **Administratorem Pani/Pana danych osobowych jest Instytut Mikrobiologii sp. z o. o. & Co. Komandytowa w Poznaniu (60-129), ul. Sielska 10, tel. 061 862 63 15.** Z inspektorem ochrony danych osobowych może Pani/Pan się skontaktować drogą elektroniczną na e-mail: [inspektor.danych@instytut-mikroekologii.pl](mailto:inspektor.danych@instytut-mikroekologii.pl). Dane osobowe są przetwarzane w celach realizacji umowy o wykonania badania oraz wykonywania przez administratora obowiązków wynikających z ustawy z dnia 6 listopada 2008 r. o prawach pacjenta i Rzeczniku Praw Pacjenta.

Dane osobowe będą przechowywane w czasie obowiązywania umowy i przez okres 20 lat po jej zakończeniu. Instytut Mikrobiologii informuje, że ma Pani/Pan prawo do żądania od Instytut Mikrobiologii dostępu do swoich danych osobowych, ich sprostowania, usunięcia lub ograniczenia przetwarzania. Instytut Mikrobiologii informuje także, że ma Pani/Pan prawo do wniesienia skargi do organu nadzorczego.

**Podanie danych osobowych na zleceniu badania:** 1) dane pacjenta: a) imię i nazwisko, b) data urodzenia, c) miejsce zamieszkania, d) płeć, e) numer PESEL, a w przypadku osoby nieposiadającej numeru PESEL – nazwa i numer dokumentu potwierdzającego tożsamość, f) numer identyfikacyjny pacjenta (podawany przy braku innych danych); 2) pieczęć i podpis lekarza zlecającego badanie lub imię i nazwisko oraz nazwa i numer dokumentu potwierdzającego tożsamość innej osoby upoważnionej do zlecenia badania; 3) dane jednostki zlecającej badanie; 4) miejsce przesłania sprawozdania z badania lub dane osoby upoważnionej do odbioru wyniku lub sprawozdania z badania; 5) rodzaj materiału i jego pochodzenie; 6) zlecone badanie; 7) data i godzina pobrania materiału do badania; 8) dane osoby pobierającej materiał do badania; 9) data i godzina przyjęcia materiału do laboratorium; 10) istotne kliniczne dane pacjenta, w szczególności: rozpoznanie, występujące czynniki ryzyka zakażenia, w tym wcześniejsza antybiotykoterapia, wcześniejsza hospitalizacja, choroby towarzyszące, zabiegi chirurgiczne, są wymogiem ustawowym i warunkiem zawarcia umowy. Brak podania którejkolwiek z ww. danych osobowych skutkuje niemożnością zawarcia umowy o przeprowadzenie badania.

Pani/a wyniki badań mogą być wykorzystane do celów naukowych, z zachowaniem warunków anonimowości.

Ja, niżej podpisany oświadczam, że zapoznałem się z informacjami dotyczącymi zleconych badań oraz otrzymałem satysfakcjonujące mnie odpowiedzi na zadane pytania i wyrażam dobrowolnie zgodę na udział w tym badaniu.

**UWAGA: WYMAGANY PODPIS OSOBY ZLECAJĄCEJ BADANIE. BRAK PODPISU BĘDZIE SKUTKOWAŁ NIEWYKONANIEM ZLECONYCH BADAŃ.**

.....  
Miejscowość/ data

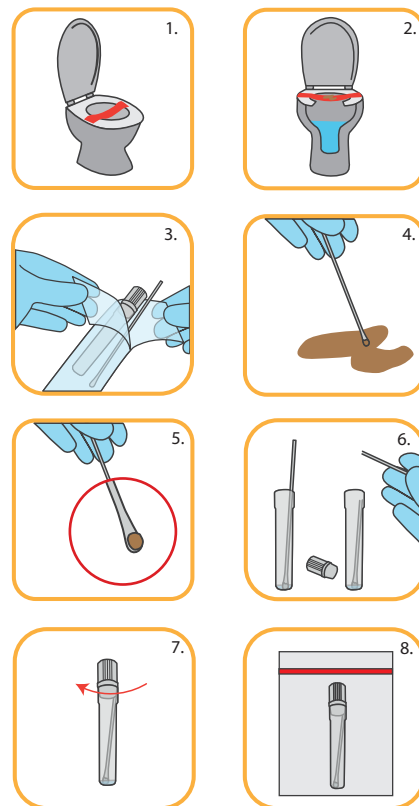
.....  
Czytelny podpis

# Instrukcja pobrania i przesłania materiału do badania - kał

## Pobranie materiału:

W celu ułatwienia pobrania materiału do badania Instytut Mikroekologii przygotował film instruktażowy pod adresem: <https://instytut-mikroekologii.pl/jak-pobrac-material/>

- 1/2. Pasek papieru nakleić na tylną część kłapy, uważając przy tym aby go nie zamoczyć. Mocno docisnąć klejące brzegi do kłapy. Ważne jest, aby pasek lekko zwiślał do muszli. Po pobraniu materiału do badania pasek można splukać do toalety. Kał nie może mieć styczności z wodą ani moczem.
3. Otworzyć opakowanie foliowe z wymazówką i probówką przytrzymując oburącz końce i ciągnąc za przeciwległe boki.
4. Pobrać próbkę poprzez 3-4 krotne zanurzenie jej w kale (wymazówka ma być zabrudzona kałem).
5. Ilość kału powinna odpowiadać wielkości ziarna groszku/ w przypadku kału płynnego wymazówka powinna być brązowa. Otworzyć probówkę i umieścić w niej wymazówkę z pobranym materiałem tak, by zanurzyła się w płynnym podłożu.
6. Lekko dociskając wymazówkę do wewnętrznej ścianki probówki złamać ją (miejsce złamania jest lekko nacięte, co ułatwia tę czynność).
7. Wyrzucić pozostałą po złamaniu część trzonka wymazówki, jednocześnie pozostawiając zabrudzoną kałem część wymazówki w probówce. Zakręcić mocno probówkę i wstrząsnąć nią tak, by kał z wymazówki został wypłukany do płynnego podłoża w probówce.
8. Opisaną imieniem i nazwiskiem probówkę z wymazówką zabrudzoną kałem włożyć do plastikowego worka i szczelnie zakleić. Całość umieścić w kartonowym opakowaniu.
9. **Maksymalny czas** dostarczenia materiału do badania od momentu pobrania wynosi 48 h. Do czasu wysyłki materiał należy przechowywać w lodówce (2-8°C).



## Przesłanie materiału:

- Próbkę pobranego materiału należy umieścić w kartonie i przesłać na adres:

**Instytut Mikroekologii**

**ul. Sielska 6**

**60-129 Poznań**

Materiał do badania należy wysłać na początku tygodnia (poniedziałek-środa).

**Uwagi:** W przypadku temperatury powietrza powyżej +25°C proszę zabezpieczyć materiał wkładem chłodzącym.

- Do przesyłki należy dołączyć dokładnie wypełnione zlecenie na badanie (ważna data pobrania). Zlecenie może być wypełnione zarówno przez lekarza, jak i pacjenta. Do przesyłki należy dołączyć dowód wpłaty za badania.
- Wpłatę należy dokonać na następujący numer konta: Santander Bank Polska S.A. 44 1500 1054 1210 5006 7879 0000. W przypadku stwierdzenia braku wpłaty, badania zostaną wstrzymane do momentu uiszczenia przez pacjenta należnej kwoty.

Dodatkowe koszty związane ze zrealizowaniem badania:

15 zł - wysyłka wydrukowanego wyniku na adres Pacjenta

120 zł - pełen pakiet - w tym: odbiór próbki materiału do badań przez kuriera (przesyłka medyczna)\* i przesłanie jej na adres Instytutu Mikroekologii w Poznaniu oraz wysyłka wydrukowanego wyniku na podany przez Pacjenta adres.

\*Postępowanie przy wykupieniu opcji wysyłki próbki kurierem (przesyłka medyczna) znajduje się na dołączonej Instrukcji przygotowania próbki do wysyłki oraz zamówienia kuriera medycznego.

**UWAGA:** sprawdź czy już nie dokonałeś opłaty za powyższe usługi na wcześniejszym etapie zamówienia.

Zleceniodawcy/pacjenci, osoby pobierające i transportujące materiał biologiczny ponoszą pełną odpowiedzialność za wszystkie etapy pobrania i transportu materiału biologicznego, do momentu dostarczenia do Instytutu Mikroekologii.

Opakowanie materiału jest zgodne z Umową Europejską dotyczącą międzynarodowego przewozu drogowego towarów niebezpiecznych (ADR) oraz instrukcją pakowania P650.